



1059, boulevard des Entreprises Ouest  
Terrebonne, QC Canada J6Y 1V2  
Tel 450-628-1006 1.800.783.6883  
Fax 450-628-7801 1.888.783.6883  
www.plasticase.com

ALUMINIUM BEZEL PLATE\_BTM

PROJET\_PROJECT

970\_NANUK

PRODUIT\_PRODUCT

970\_ALUMINIUM BEZEL PLATE\_BTM\_R1

DESSIN\_DRAWING

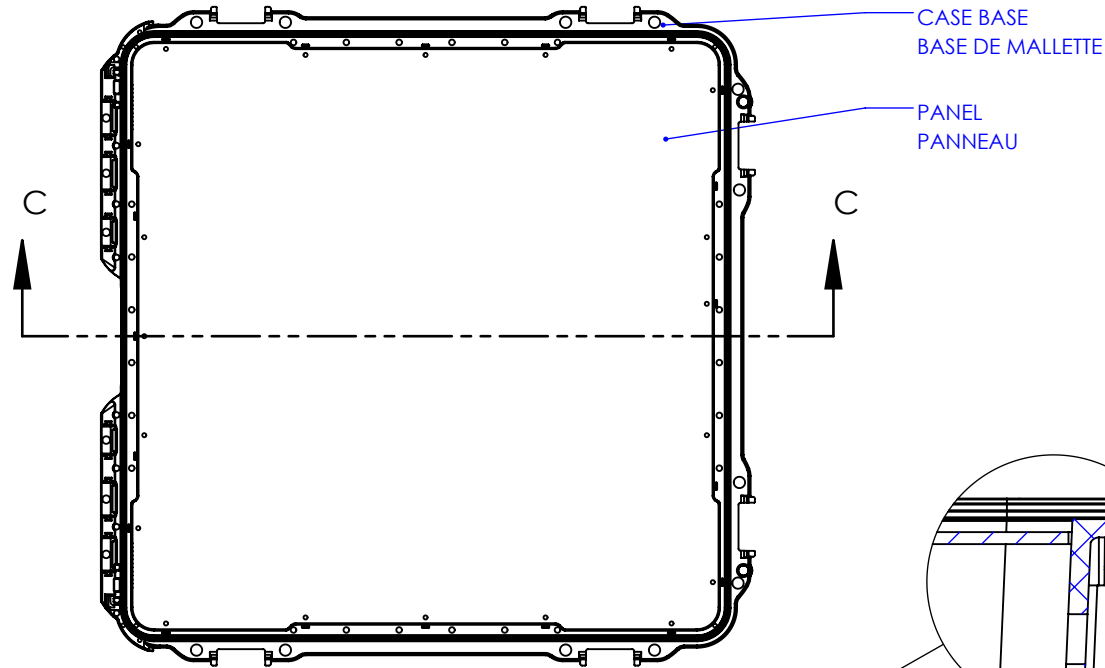
STATUS

ALUMINIUM 1/8"

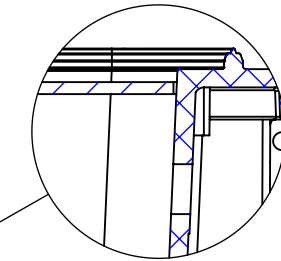
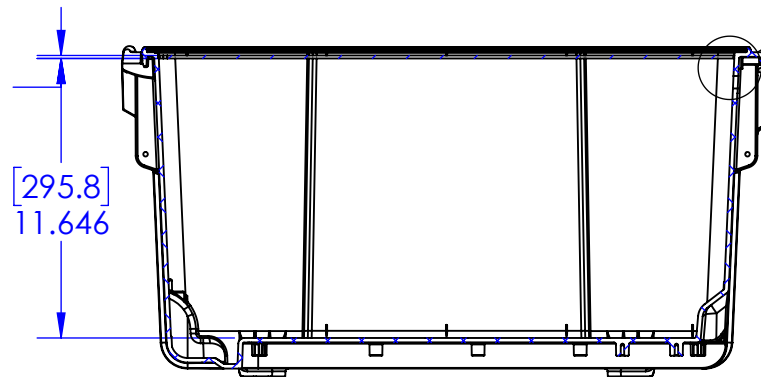
MATÉRIEL\_MATERIAL

±.030" [±0.6mm]

TOLÉRANCE\_TOLERANCE



RECOMMENDED BEZEL PLATE THICKNESS [3.2]  
ÉPAISSEUR DU PANNEAU RECOMMANDÉE .125



USE PANEL MOUNT CLIPS TO  
ASSEMBLE THE PANEL ON THE CASE.

UTILISER LES SUPPORTS DE MONTAGE  
DE PANNEAUX POUR ASSEMBLER LE  
PANNEAU SUR LA CAISSE.

DIMENSIONS EN POUCE [MILLIMETRES] SAUF SI INDIQUÉ  
DIMENSIONS ARE IN INCHES [MILLIMETERS] UNLESS OTHERWISE SPECIFIED

L'INFORMATION CONTENUE DANS CE DESSIN EST LA PROPRIÉTÉ EXCLUSIVE DE PLASTICASE INC. TOUTE  
REPRODUCTION EN PARTIE OU COMPLÈTE N'EST PERMISESANS LE CONSENTEMENT ÉCRIT DE PLASTICASE INC.  
THE INFORMATION CONTAINED IN THIS DRAWING IS THE SOLE & EXCLUSIVE PROPERTY OF PLASTICASE INC.  
ANY REPRODUCTION IN PART OR WHOLE WITHOUT THE WRITTEN PERMISSION OF PLASTICASE INC. IS PROHIBITED.

ÉCHELLE\_SCALE 1:8

Benjamin Coley

REPÉSENTANT\_REPRESENTATIVE

Sylvain Charria

CONCEPTEUR\_DESIGNER

31/05/21

DATE

1/2



1059, boulevard des Entreprises Ouest  
Terrebonne, QC Canada J6Y 1V2  
Tel 450-628-1006 1.800.783.6883  
Fax 450-628-7801 1.888.783.6883  
www.plasticase.com

ALUMINIUM BEZEL PLATE\_BTM

PROJET\_PROJECT

970\_NANUK

PRODUIT\_PRODUCT

970\_ALUMINIUM BEZEL PLATE\_BTM\_R1

DESSIN\_DRAWING

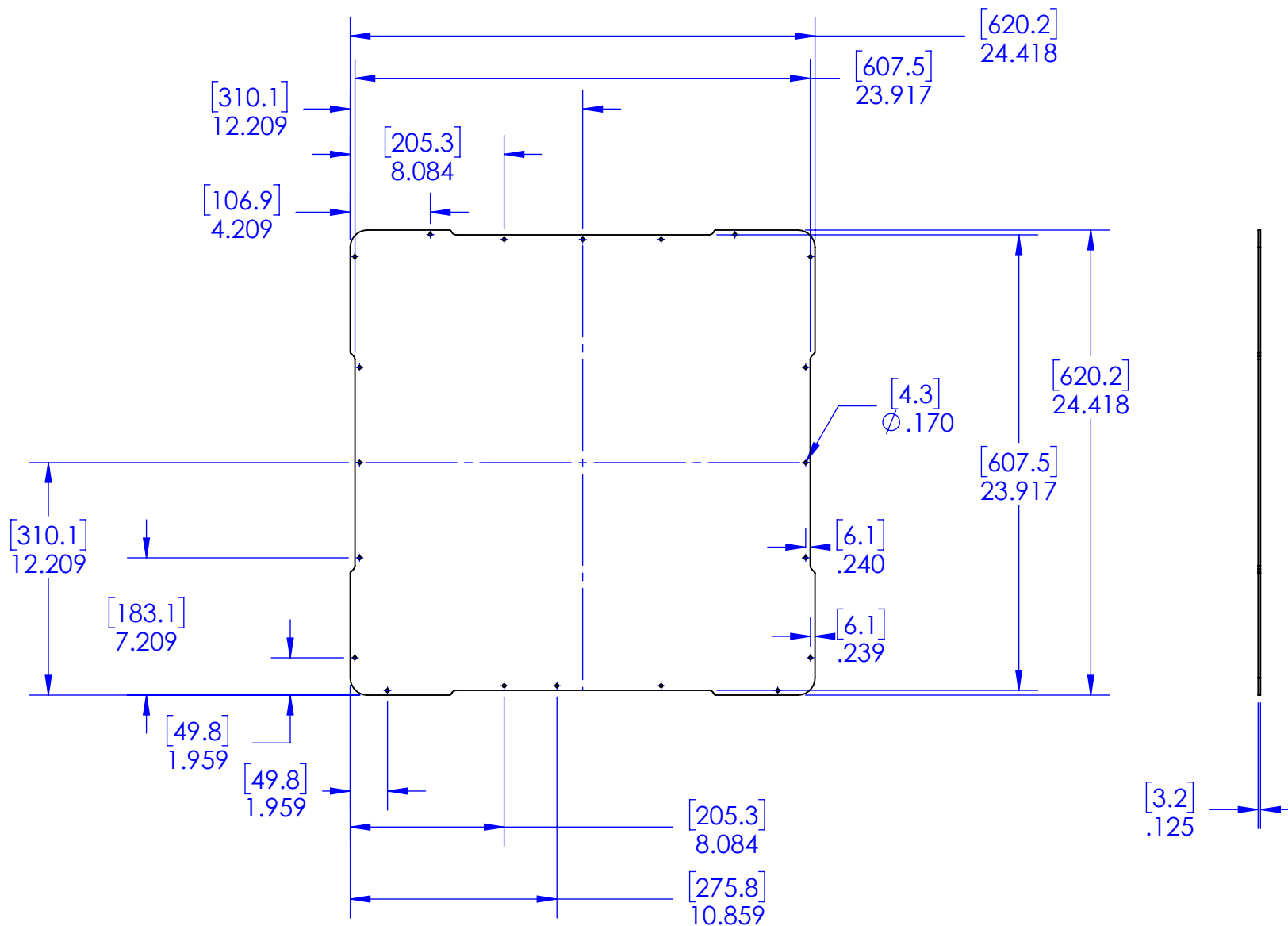
STATUS

ALUMINIUM 1/8"

MATÉRIEL\_MATERIAL

±.030" [±0.6mm]

TOLÉRANCE\_TOLERANCE



DIMENSIONS EN POUCE [MILLIMETRES] SAUF SI INDIQUÉ  
DIMENSIONS ARE IN INCHES [MILLIMETERS] UNLESS OTHERWISE SPECIFIED

L'INFORMATION CONTENUE DANS CE DESSIN EST LA PROPRIÉTÉ EXCLUSIVE DE PLASTICASE INC. TOUTE  
REPRODUCTION EN PARTIE OU COMPLÈTE N'EST PERMISESANS LE CONSENTEMENT ÉCRIT DE PLASTICASE INC.  
THE INFORMATION CONTAINED IN THIS DRAWING IS THE SOLE & EXCLUSIVE PROPERTY OF PLASTICASE INC.  
ANY REPRODUCTION IN PART OR WHOLE WITHOUT THE WRITTEN PERMISSION OF PLASTICASE INC. IS PROHIBITED.

ÉCHELLE\_SCALE 1:8

Benjamin Coley

REPÉSENTANT\_REPRESENTATIVE

Sylvain Charria

CONCEPTEUR\_DESIGNER

31/05/21

DATE

2/2